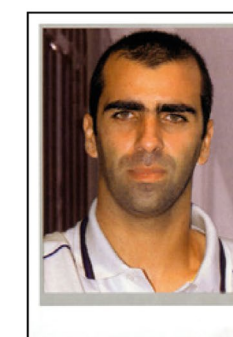


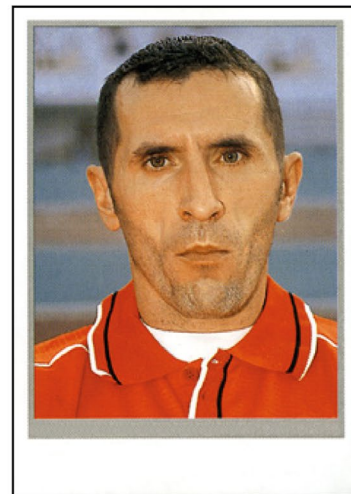
**ÉTUDE
TYPOLOGIQUE
DES EFFETS
DE CAUSALITÉ
OBSERVÉS SUR
DES INDIVIDUS
EXPOSÉS À
DES ÉPREUVES
PHYSIQUES
À CARACTÈRE
PODOLOGIQUE**

ARTISTE
OLIVIER CABLAT



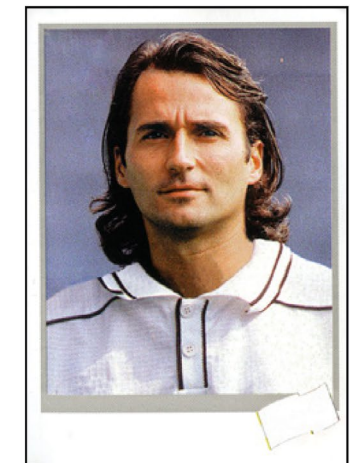
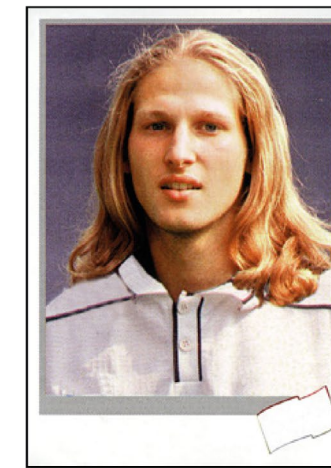
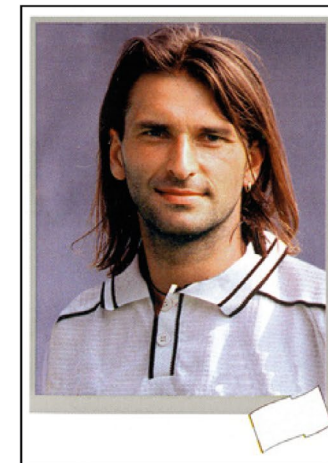
« FIG 555 » *Typologie de surpilosité frontale*

< 4 >
RELEVÉS FACTUELS DE MICRO-ÉLÉMENTS TEMPORELS EN MESURE
DE PERTURBER UNE LECTURE PURE DE LA RÉALITÉ



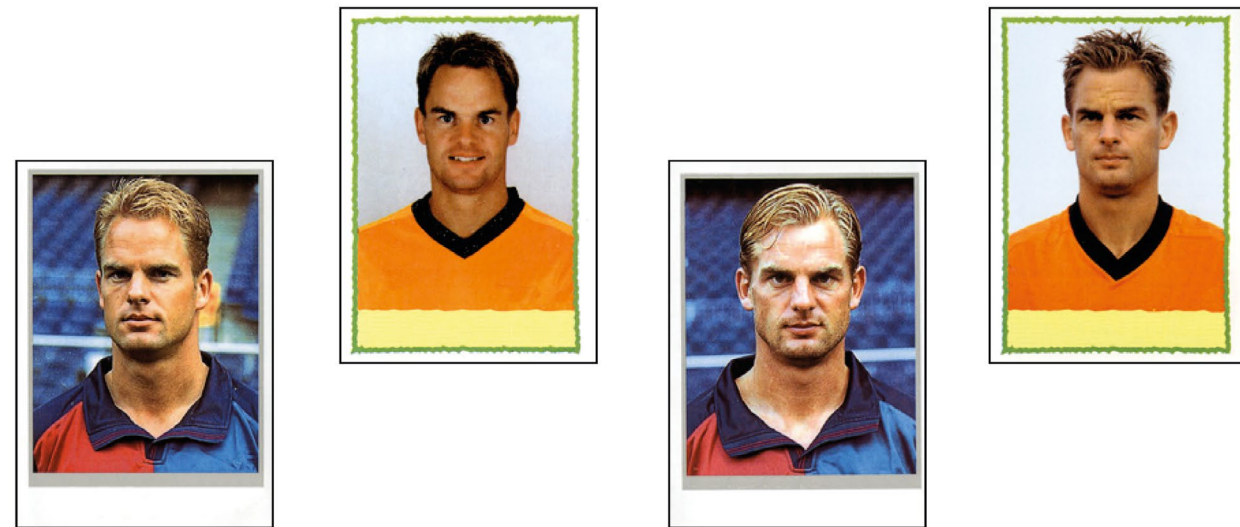
· FIG 54 · *Typologie de l'instant non décisif*

< a)* >
ÉLÉMENTS COMPARATIFS DE SYNDROMES
PSYCHOLOGIQUES EXTÉRIORISÉS



· FIG 222 · *Typologie de l'ambiguïté scientifique*

< (B) >
MANIFESTATIONS À CARACTÈRE MYSTIQUE
AFFECTANT LA RATIONALITÉ DE JUGEMENT D'AUTRUI



· FIG 88 · Typologie du dédoublement

< ÉPILOGUE >



· FIG 222 · Typologie progressive du sourire